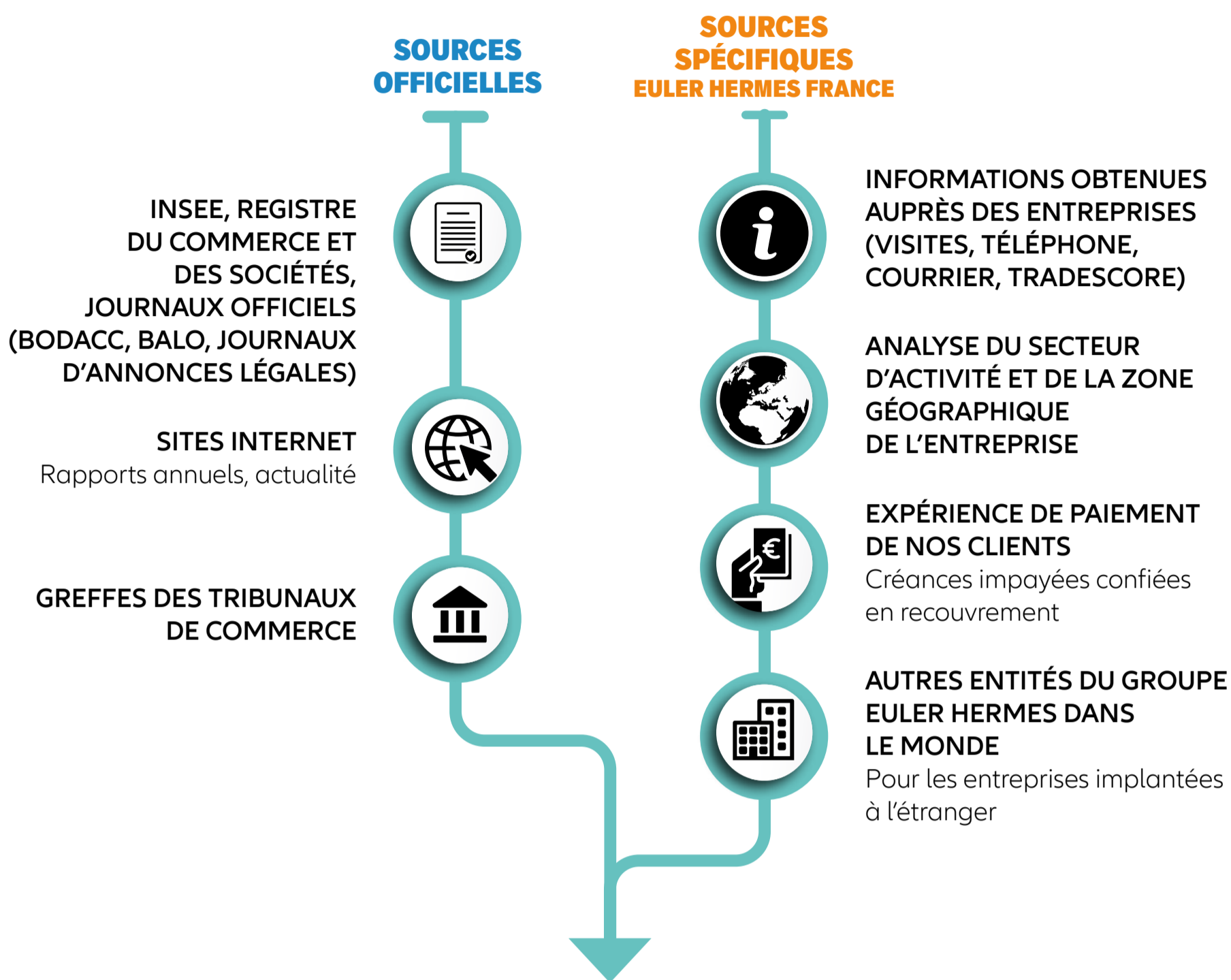


# COMMENT FONCTIONNE LA NOTATION EULER HERMES ?

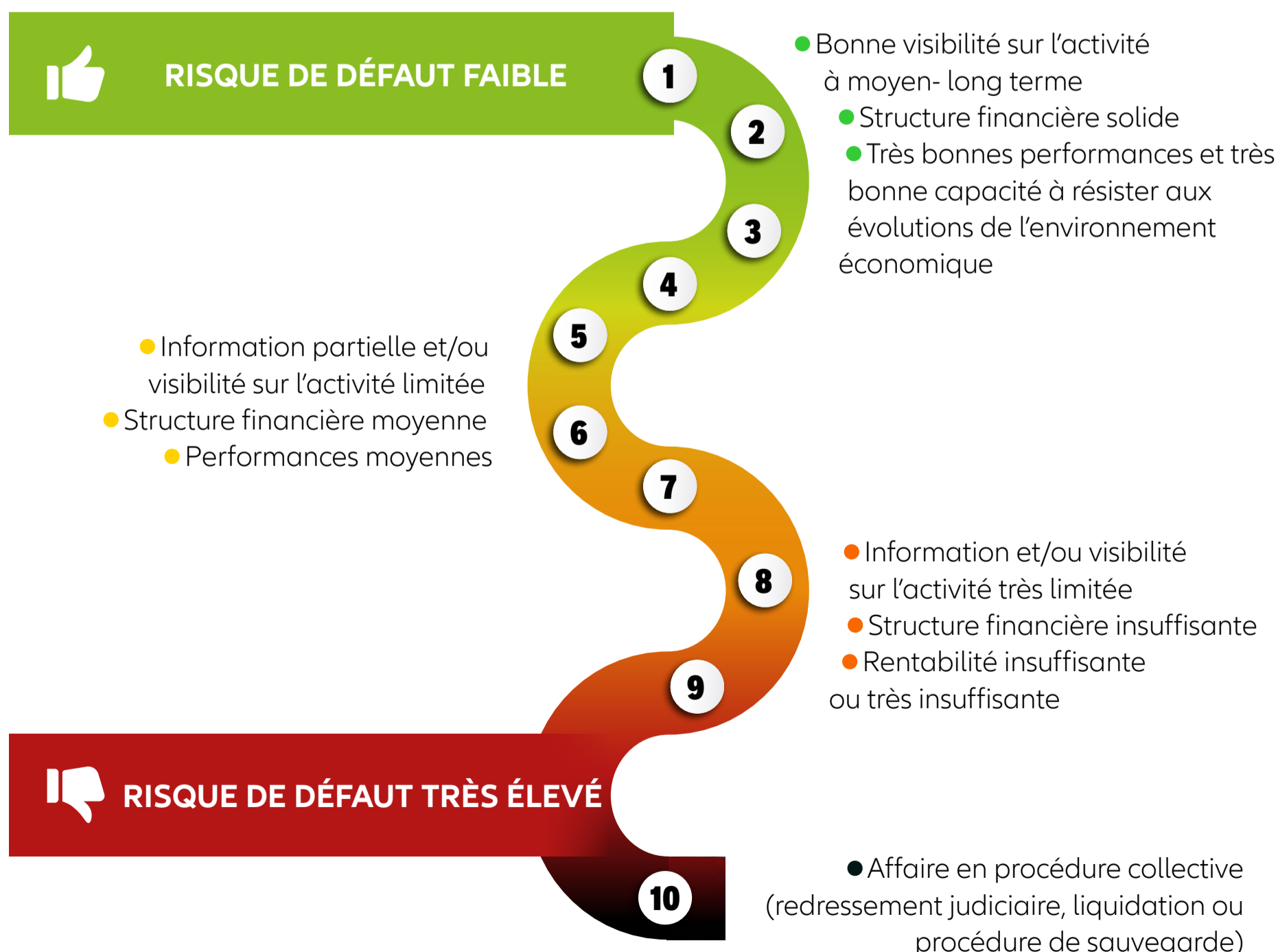
Euler Hermes collecte des données pour évaluer la situation financière des entreprises et sécuriser les transactions commerciales de ses clients. La notation traduit l'évaluation réalisée par nos analystes financiers, en fonction notamment des informations que vous nous communiquez.

## LES DONNÉES COLLECTÉES



Ces données sont analysées de façon dynamique par nos **160 analystes en région** et nos **45 experts sectoriels** pour établir une notation qui reflète la solvabilité des entreprises

## L'ÉCHELLE DE NOTATION EULER HERMES



Pour en savoir plus, [consultez notre ebook](#) 📖

**“L'information, clé de la performance financière et commerciale”.**